

schweizerischer
ingenieur-
und architektenverein
sektion winterthur

technischer verein
winterthur

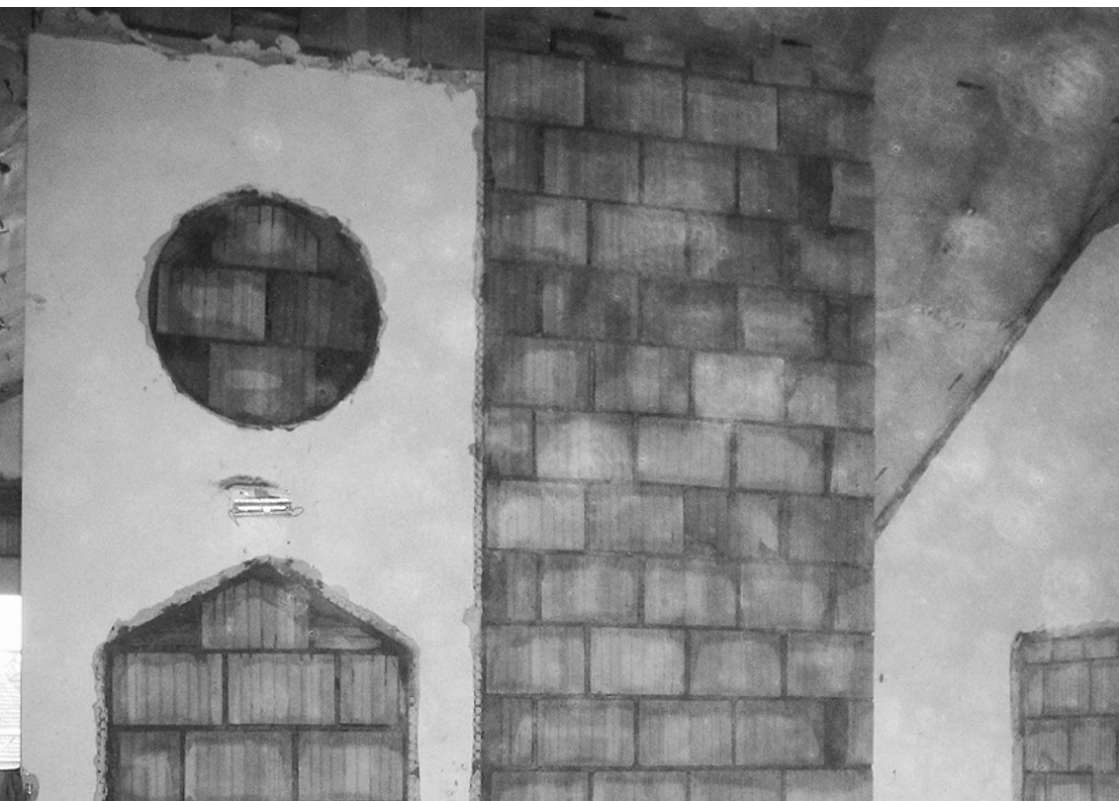
s i a

**Edelaar Mosayebi
Inderbitzin Architekten**

Prekäre Kohärenz

**Mittwoch, 18. Februar 2015
18⁰⁰ Uhr Restaurant Strauss**

Nr. 3 – 1415



Prekäre Kohärenz

Ron Edelaar, Architekt BSA

Stets suchen wir in unserer Arbeit nach einer Dialektik und Kohärenz zwischen Städtebau, Grundriss und architektonischem Ausdruck. Gleichzeitig misstrauen wir der Vorstellung einer Rhetorik des Ganzen. Unsere Entwürfe zielen deshalb auf eine prekäre, inkonsistente und «schwierige» Ganzheit. Bei der Suche nach dieser Ganzheit halten wir eine bewusste Nähe oder Distanz zur Aufgabenstellung. Wir operieren mit «offenen Formen», die frei von eindeutigen Bedeutungszusammenhängen und starren Konzepten sind. Diese verdichten sich mittels assoziativer Modelle und freier Kontextbezüge zu labilen Ordnungen. Daraus entsteht eine Gewissheit, dass die Dinge auch anders sein könnten.